



SuaKIT

マシンビジョンに特化した
ディープラーニングソフトウェア 【sua kít】

SuaKitは、**ディープラーニング・ベースのマシンビジョン向け検査ソフト**です。
バッテリーやソーラーセルの品質検査、PCB検査等、様々な製品に適用可能です。

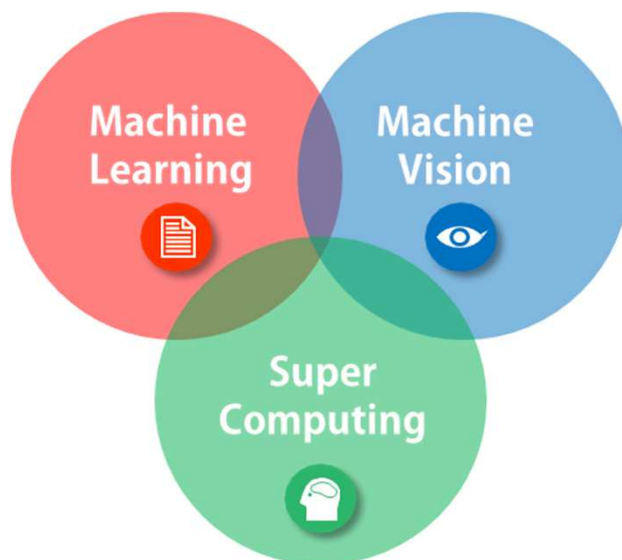
SuaKitのライブラリは各現場から直接収集した画像を元に形成されます。

実際のデータを用いた学習・検証のプロジェクトを継続的に進めており、更なる
パフォーマンスの改善が見込まれます。

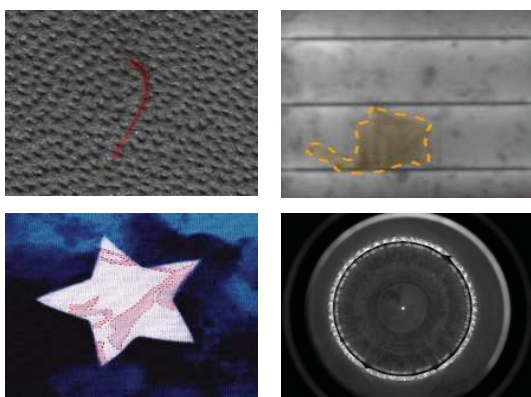
直感的な操作を可能とするユーザーフレンドリーなGUIをベースに、SuaKitは
最高のユーザー体験を提供します。

SUALAB Solution

SUALABは、ディープラーニング画像解析技術をベースに、マシンビジョンに最適なソフトウェアライブラリーを開発しました。幅広い用途に使用可能で、従来の手法では困難であった画像検査にも対応します。



従来の画像検査の制限



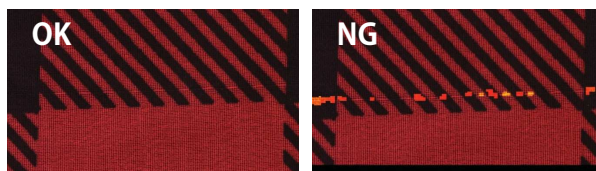
複雑な画像の解析は不可能

不規則な画像や不定形の画像に対して、パラメータをマニュアルに設定することは極めて困難です。マシンビジョンによる十分な検査精度を担保できず、多くの企業は目視検査に頼るしかないのが現状です。

度重なる最適化によるコスト増

様々な製品の各モデルに対して、都度最適なプログラミングを行うことは膨大なコストがかかります。

革新的なディープラーニング・ソリューション



少数のOK・NG画像から学習

少数の良品・不良品画像から学習が可能です。

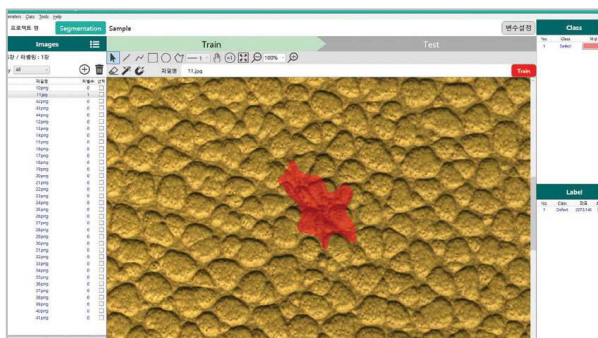
セルフラーニング機能によりプログラミング不要

従来の画像処理手法とは異なり、特徴量を自動的に抽出します。

セルフラーニングが完了すると、新たに与えた画像から正確かつ迅速な欠陥検出および識別が可能となります。

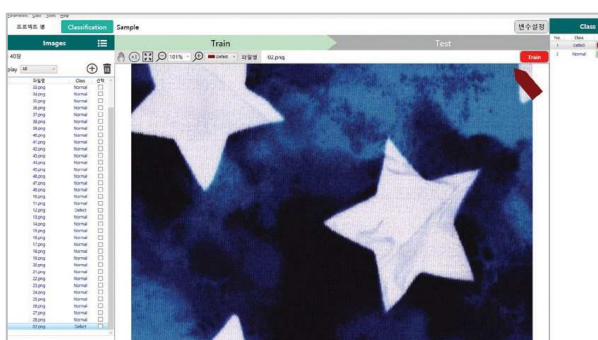
SuaKIT の主な特長

セグメンテーション



製造分野のさまざまな欠陥が画像解析で正確に検出されます。
織物、皮革、太陽光発電パネル、カメラレンズなどのテクスチャーを有する異なる材料を試験することができ、欠陥もタイプ別に分類することができます。

クラシフィケーション

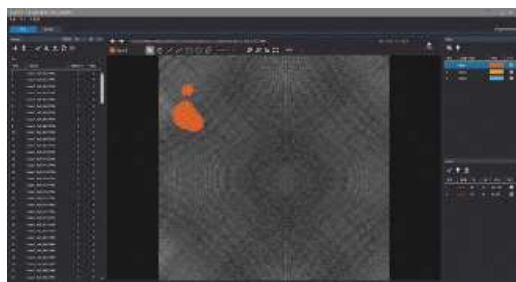


画像を分析し、特徴/クラスを定義します。
製造現場では様々なオブジェクトが撮影され、これを組織化に使用することができます。

操作画面



<セグメンテーション>



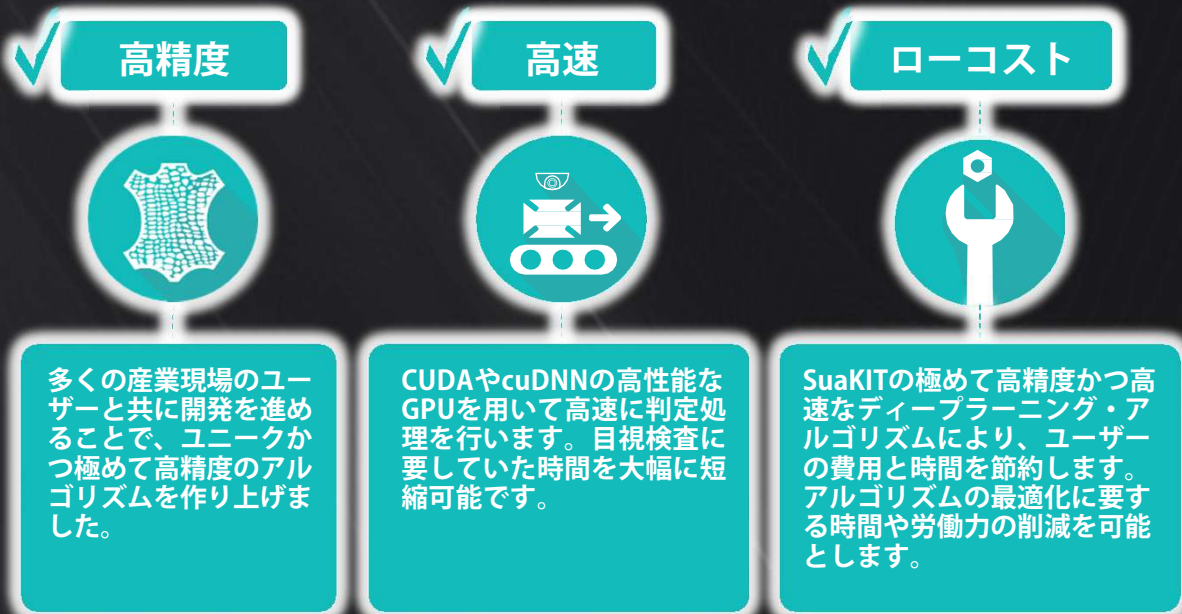
<クラシフィケーション>

主な仕様

	要求仕様	推奨仕様
OS	Windows 7 64bit *32bitOSはサポートしません。	Windows 10 64bit *32bitOSはサポートしません。
CPU	Intel® Core™ i3 以上	Intel® Core™ i5 以上
RAM	16GB	32GB 以上
GPU	NVIDIA® GeForce® GTX 1060	NVIDIA® GeForce® GTX 1080Ti 以上
メモリ	8GB 以上 (SSD 推奨)	
メディア	インストールディスク (USB) 及びデジタルダウンロード	
ライセンス	dongleキーが差されているPCのみ使用可能	

SuaKITは産業用途向けに特化したソフトウェアです。他のディープラーニングソリューションに比べて、高い正確性や学習・判断スピードを提供します。

SuaKITの特長



SuaKITのAI技術を通じてより効率UP

インダストリー4.0やスマートファクトリーが謳われる時代、産業の現場は日々進化を遂げています。そして産業用途の画像解析に対するニーズが増々高まっています。

SUALAB社は、様々な産業分野に向けて、品質検査や製品仕分等、新たな価値を提供しています。また独自のAIアルゴリズムにより従来の手法では不可能であった問題を解決します。

正規販売店：



株式会社 アプロリンク

〒273-0025 千葉県船橋市印内町568-1-2

Tel 047-495-0206 Fax 047-495-0270

<http://www.aprolink.jp> e-mail:sales@aprolink.jp