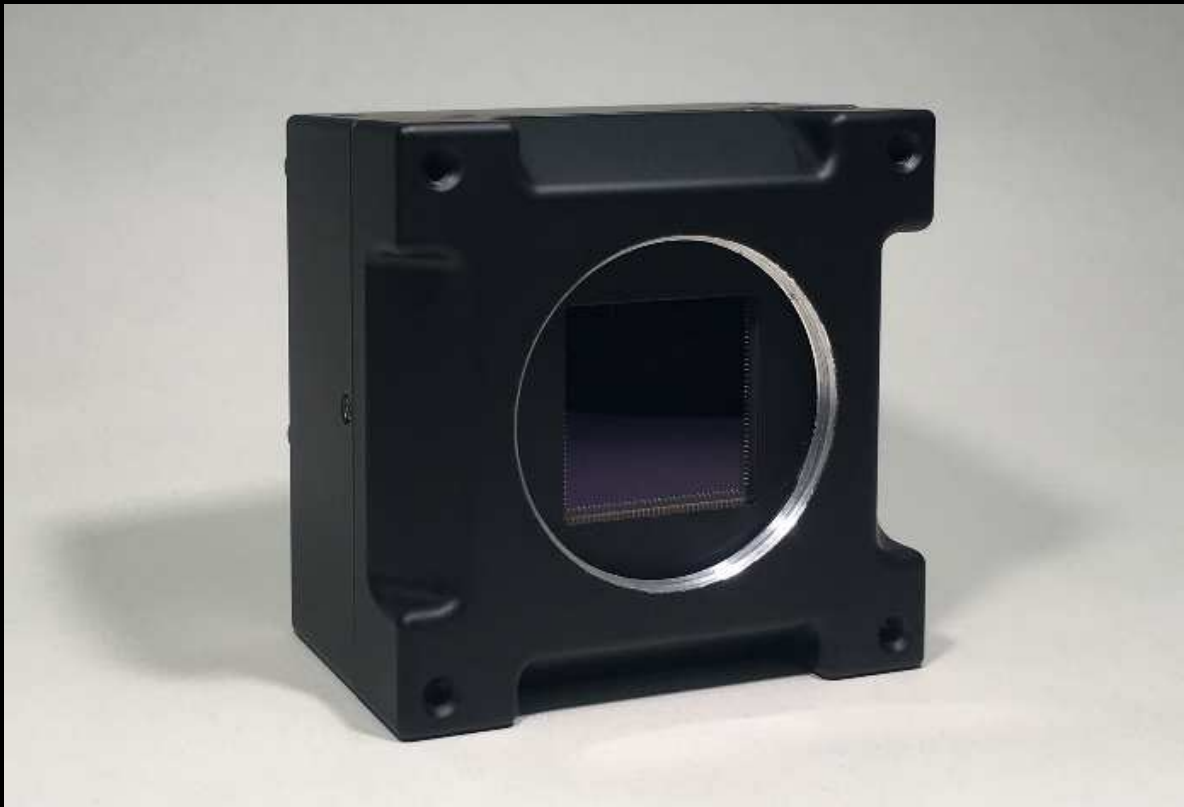


## ◆ sCMOS 400万画素(4M)UV高感度カメラ

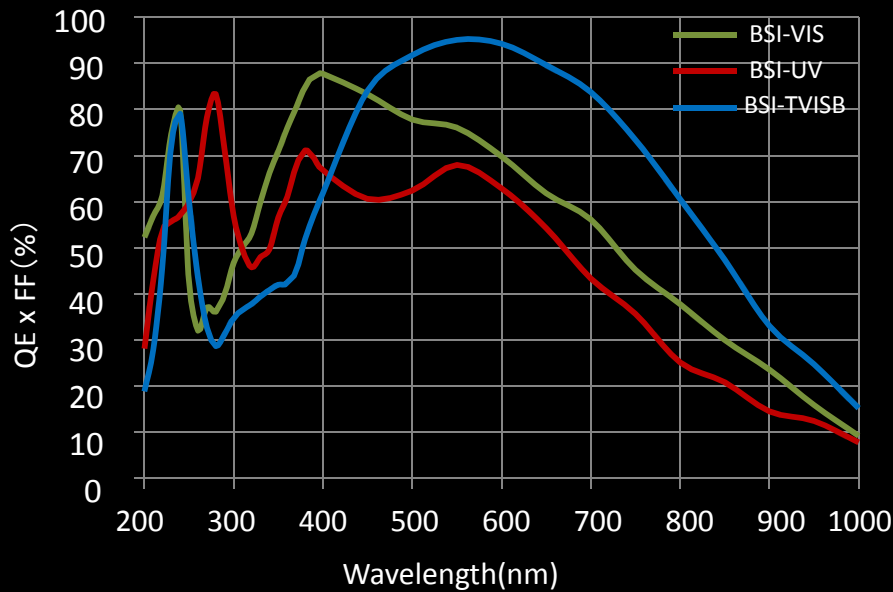
ID4Mシリーズは紫外感度を持つ400万画素(4Mpixel)のUVカメラです。11 $\mu$ mと大きい画素セルサイズのsCMOSセンサー(BSI)を搭載し紫外領域での高感度を実現しています。ユーザはピーク感度を振り分けた3つのセンサーから用途に合わせてカメラを選択することができます。カメラの映像出力はモノクロ12bitおよびHDRモード(High/Low 各12bit)をファンなしの空冷環境で出力することができます。今まで濃淡判別が難しかった感応検査アプリケーションや紫外感度を利用する新しいアプリケーションを確立することが可能になります。出力インターフェースはCameraLinkと光インターフェースに対応しています。



機能	ID4MUV-CL (-UV) (予定) ID4MTVISB-CL(-TVISB) (予定) ID4MVIS-CL(-VIS) (予定)	ID4MUV-OPT (-UV) ID4MTVISB-OPT (-TVISB) ID4MVIS-OPT(-VIS)
出力インターフェース	Camera Link Full(8TAP) x 1ch	6.25Gbps 1ch 10GBase-SR SR 1ch(TBD)
イメージセンサ	ローリングシャッタ $\Phi$ 31.859mmサイズ	
画素セルサイズ	11 $\mu$ m x 11 $\mu$ m	
出力画素	2048(H) x 2048(V)	
出力タイミング	STDモード(8bit, 12bit) : 57fps, HDRモード(High/Low 各12bit) : 28.5fps	
分解能	12bit	
パースャルスキャン	フルフレームレート~2ライン 1カ所設定可能	
レンズマウント	M42マウント・Fマウント変換	
サイズ(突起部含まず)	H : 70mm W : 70mm D : 44mm(予定)	H : 70mm W : 70mm D : 44mm
対応ケーブル	Camera Link SDR26pin	Dual LC Multi Modeケーブル
標準冷却方式	ヒートシンクによる放熱 (強制冷却方式 : TBD)	

# ◆ sCMOS 400万画素(4M)UV高感度カメラ

## センサ仕様



受光感度面サイズ	22.5mm(H) x 22.5mm(V)
SN比 Max.	50.1dB
ピクセルサイズ	11μm x 11μm
ダークノイズ	1.6e-
解像度	2048x2048
暗電流	<0.2e-/s/pix @ -50°C
シャッター方式	ローリングシャッター
ダイナミックレンジ (HDR mode)	93 dB(intra-scene)
AD変換 階調	12bit
全井戸容量	91ke-
線形井戸容量	89ke-
データレート	2.4Gbit/s @ 25MHz
PRNU	<1.5%
量子効率	95%@560nm, 60%@800nm
動作温度	-55°C ~ +80°C
FPN	<2e-

**応用用途** : 感応検査、外観検査(塗装、樹脂、金属表面 etc)、印刷検査  
 食品検査、生体反応、化学反応、分光分析、基礎研究 等

仕様は予告なく変更される場合があります

開発製造元

株式会社 アイジュール  
 〒272-0133  
 千葉県市川市行徳駅前2-17-2 T.NKビル 4F  
 Tel:047-306-7155 Fax:047-306-7156  
 www.idule.jp

販売 問合せ

Advanced Products Linkage

株式会社 アプロリンク  
 〒273-0025 千葉県船橋市印内町568-1-2  
 Tel:047-495-0206 Fax:047-495-0270  
 www.aprolink.jp sales@aprolink.jp